



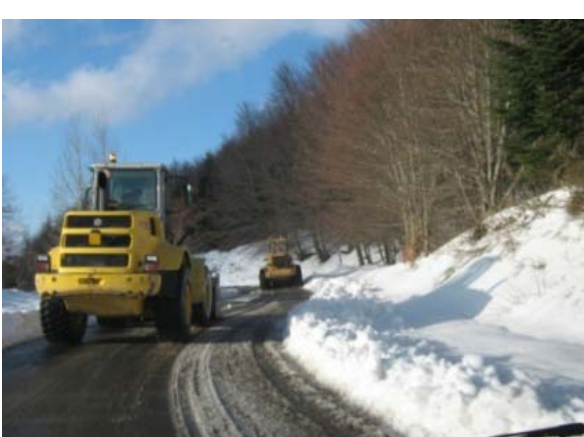
## Global Service

# Gestione integrata della manutenzione ordinaria e straordinaria della rete stradale di competenza della Provincia di Reggio Calabria



### Cos'è il Global Service delle Strade provinciali?

È l'affidamento, da parte della **Provincia di Reggio Calabria**, della gestione del proprio patrimonio stradale ad un operatore privato. L'appalto si distingue in servizi di governo, in servizi manutentivi e lavori a misura e di manutenzione straordinaria:



Nel caso di servizi manutentivi il Gestore agisce autonomamente nel rispetto del ruolo di indirizzo e controllo della **Provincia di Reggio Calabria**; nel caso di lavori a misura e di manutenzione straordinaria il Gestore interverrà solo a seguito di specifica autorizzazione della **Provincia di Reggio Calabria** cui spettano le relative decisioni.

### Cosa fare nel caso si riscontri un problema sulle strade provinciali ?

Segnalare al **Numero Verde**



eventuali criticità (buche, frane etc.) rilevate lungo le strade della Provincia di Reggio Calabria.

Le segnalazioni dell'utente al **Numero Verde** contribuiranno al miglioramento del servizio in uno spirito di collaborazione collettiva e garantiranno, ove necessario, tempestivi interventi di emergenza atti ad eliminare situazioni di pericolo per i cittadini.



### Cosa succede dopo la chiamata al Numero Verde?

Le segnalazioni verranno registrate e, qualora la segnalazione risulti essere di competenza del Gestore e se ne ravvisi la necessità, verranno inoltrate ad una squadra di **Pronto intervento** che si recherà tempestivamente sul posto per la messa in sicurezza o la risoluzione del problema.

### Quando chiamare il Numero Verde?

La risposta telefonica al **Numero Verde** avverrà, in orario feriale e diurno (h 8:00 - 18:00), a mezzo operatore.